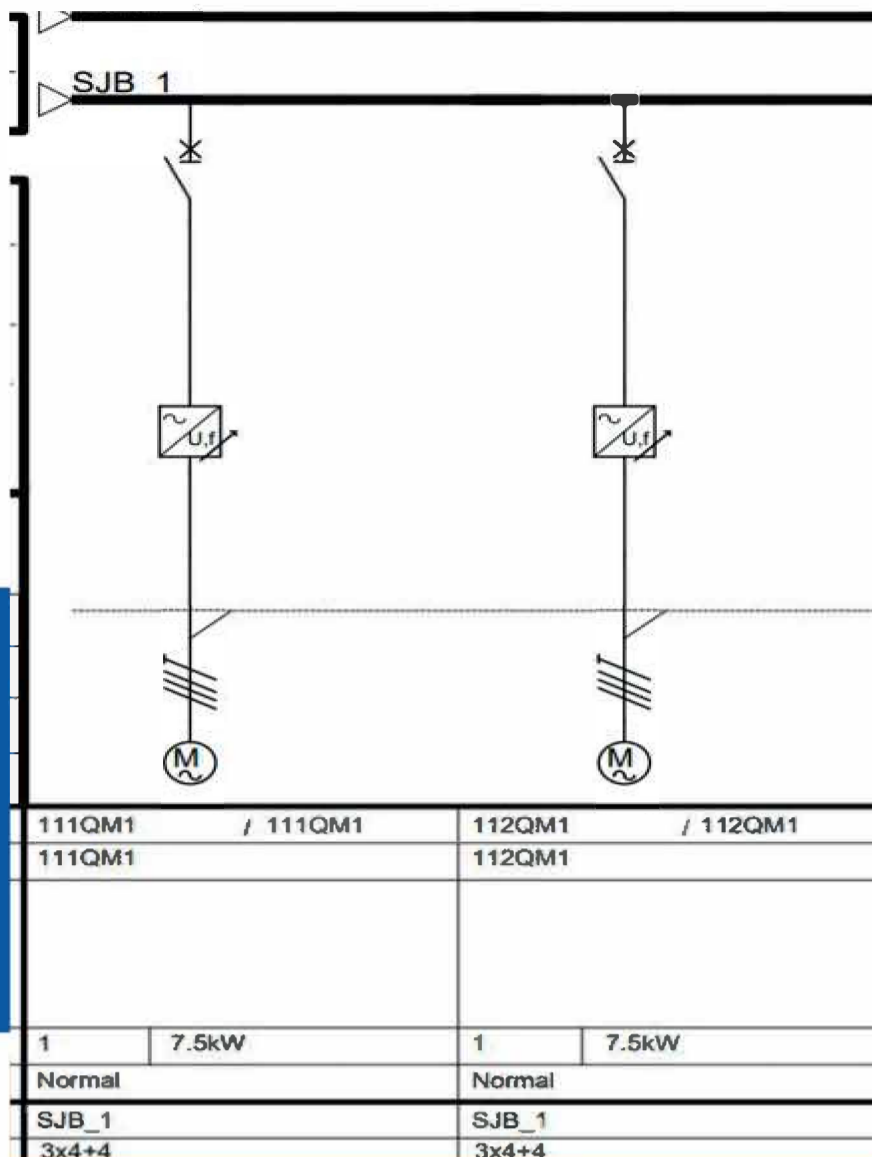


CBT1

BONNES PRATIQUES
& INTERPRÉTATION
DES NOTES DE CALCULS BT

INTERPRÉTER UNE NOTE DE CALCUL BT ET L'ADAPTER À SON CONTEXTE



PROGRAMME

- ▶ Rappel sur les critères de calculs d'une liaison BT
- ▶ Hypothèses de calcul pour les récepteurs industriels usuels :
 - Départs câbles
 - Démarrages directs
 - Démarreurs
 - Variateurs de vitesse
- ▶ Seront traités en particulier les taux d'harmoniques, et la gestion des contacts indirects (mise à la terre des cheminements, LES etc..)
- ▶ Mesures permettant d'optimiser les sections de câbles
- ▶ Études sur des cas industriels concrets

MOYENS TECHNIQUES
Présentation Powerpoint
Plate-forme technique dédiée



MÉTHODES PÉDAGOGIQUES
Explications techniques
Études dirigées
Manipulations en plateforme
50% Pratique / 50% Théorique



MODALITÉS D'ÉVALUATION
Évaluation en continu par QCM
Exercices de bureau d'études
et manipulations en plateforme
Délivrance d'une attestation de formation



PUBLIC VISÉ
Bureaux d'études, responsables
de services électriques et travaux neufs



PRÉREQUIS
Etre utilisateur d'un logiciel
de calcul BT (Caneco par ex.)



MODALITÉS
Durée : 1 jour (7 heures)
Lieu : MK School
Nombre de stagiaires : 2 à 6
Logistique : Accueil café et repas compris
Tarif : Nous consulter

